



AGRONA

Producent maszyn rolniczych

Better farming



KATALOG PRODUKTÓW

SPIS TREŚCI

BRONY TALERZOWE	5
Powerdisc	6
Powerdisc Light	7
Powerdisc R	8
Powerdisc S	9
Powerdisc HXL	10
Powerdisc HR	12
KULTYWATORY	15
AP/APN	16
APS	17
TERRAFLEX M	18
TERRAFLEX	19
STUBBLER	20
UPRAWA	23
Powerseed	24
Powerseed 300+	25
Frontdisc	26
AUS	27
AU	28
WNT	29
GŁĘBOSZE	31
Multi GV	32
Plower M	33
Multi GI	34
Multi G	35
WAŁY	37
SIEWNIKI POPLONÓW	38



AGRONA
Better farming



AGRONA

Producent maszyn rolniczych

Better farming

**BRONY
TALERZOWE**

brona talerzowa POWERDISC



brony talerzowe



SPECYFIKACJA

- piasta bezobsługowa LTP
- dwa rzędy uzębionych talerzy Ø560 mm
- zabezpieczenie w postaci gumowych elastomerów
- wał rurowy Ø560 mm LUB strunowy gładki Ø500mm
- boczne ekrany regulowane w trzech płaszczyznach
- składane skrajne talerze w wersji 3 m
- regulacja głębokość pracy za pomocą śrub rzymskich
- rozstaw między rzędami talerzy 100 cm

- włoskie talerze Ø560 mm firmy OFAS
- włoskie talerze Ø560 mm firmy AMA
- włoskie talerze Ø610 mm firmy AMA
- oświetlenie LED
- łączniki grzechotkowe
- rząd zgrzebł sprężystych
- ekrany pływające
- hydrauliczna regulacja głębokości pracy

OPCJE

WAŁY

- wał pierścieniowy FLEX Ø450 mm
- wał strunowy zębaty Ø500 mm
- wał croskill Ø500 mm
- wał packera Ø500/ Ø600 mm
- wał gumowy Ø500 mm
- wał daszkowy / V-ring Ø500/ Ø600 mm
- wał ceownikowy / C-ring Ø500/ Ø600 mm
- wał teownikowy / T-ring Ø500/ Ø600 mm
- wał dyskowy Ø600 mm
- wał tandem C-ring Ø500 mm

DANE TECHNICZNE

Model	Szerokość robocza [m]	Ilość talerzy [szt.]	Masa [kg]	Moc [KM]	Wydajność [ha/h]
Powerdisc 250	2,5	20	1 130	60 - 90	1,80 - 2,20
Powerdisc 270	2,7	22	1 200	75 - 120	1,80 - 2,60
Powerdisc 300	3,0	24	1 350	90 - 130	2,00 - 3,20
Powerdisc 350	3,5	28	1 600	100 - 140	2,40 - 3,50
Powerdisc 400	4,0	32	1 850	120 - 150	2,80 - 3,80

Dostępne również wały tandem: T-ring / V-ring, rurowy - strunowy / rurowy-rurowy / strunowy-strunowy - **zapraszamy do kontaktu!**
Oferujemy możliwość montażu siewników poplonów do większości maszyn z naszej oferty. Więcej informacji na str. 38



brona talerzowa POWERDISC LIGHT



SPECYFIKACJA

- piasta bezobsługowa LTP
- dwa rzędy uzębionych talerzy Ø560 mm
- zabezpieczenie w postaci gumowych elastomerów
- wał rurowy Ø560 mm LUB strunowy gładki Ø500mm
- boczne ekrany regulowane w trzech płaszczyznach
- składane skrajne talerze w wersji 3 m
- rozstaw między rzędami talerzy – 95 cm

- włoskie talerze Ø560 mm firmy OFAS
- włoskie talerze Ø560 mm firmy AMA
- włoskie talerze Ø610 mm firmy AMA
- oświetlenie LED
- rząd zgrzebeł sprężystych
- hydrauliczna regulacja głębokości pracy
- ekrany boczne pływające
- łączniki grzechotkowe

OPCJE

WAŁY

- wał pierścieniowy FLEX Ø450 mm
- wał strunowy zębaty Ø500 mm
- wał croskill Ø500 mm
- wał packera Ø500/ Ø600 mm
- wał gumowy Ø500 mm
- wał daszkowy / V-ring Ø500/ Ø600 mm
- wał ceownikowy / C-ring Ø500/ Ø600 mm
- wał teownikowy / T-ring Ø500/ Ø600 mm
- wał dyskowy Ø600 mm
- wał tandem C-ring Ø500 mm

DANE TECHNICZNE

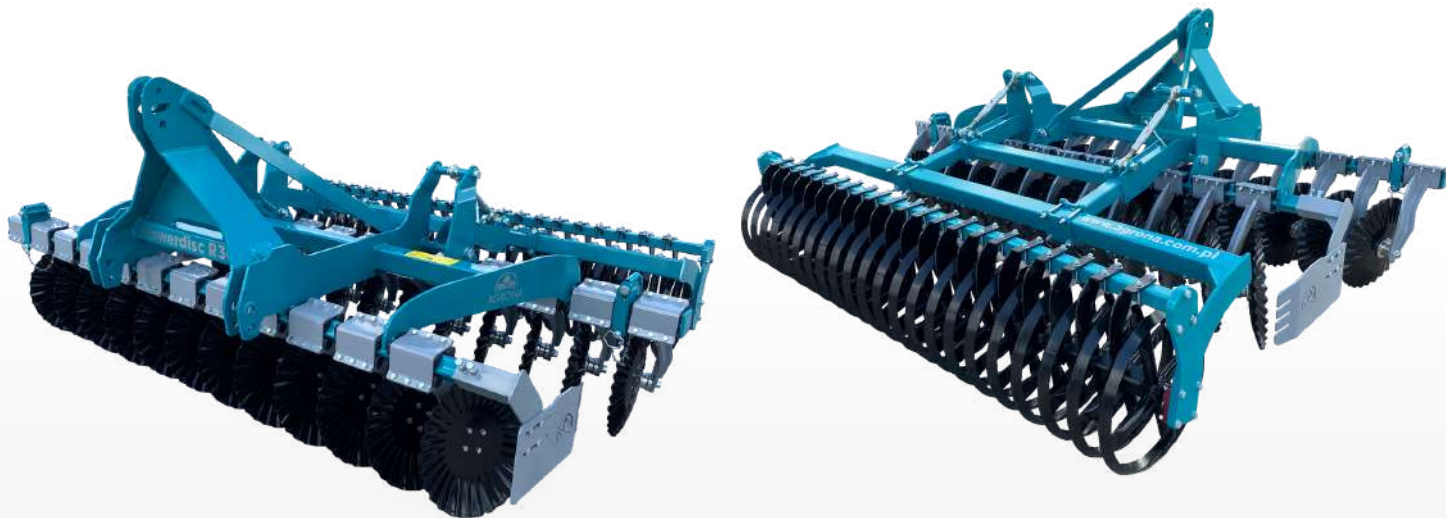
Model	Szerokość robocza [m]	Ilość talerzy [szt.]	Masa [kg]	Moc [KM]	Wydajność [ha/h]
Powerdisc light 250	2,5	20	1 110	60 - 90	1,80 - 2,20
Powerdisc light 270	2,7	22	1 200	75 - 120	1,80 - 2,60
Powerdisc light 300	3,0	24	1 290	90 - 130	2,00 - 3,20
Powerdisc light 350	3,5	28	1 360	100 - 140	2,40 - 3,50
Powerdisc light 400	4,0	32	1 700	120 - 150	2,80 - 3,80

Dostępne również wały tandem: T-ring / V-ring, rurowy - strunowy / rurowy-rurowy / strunowy-strunowy - **zapraszamy do kontaktu!**
Oferujemy możliwość montażu siewników poplonów do większości maszyn z naszej oferty. Więcej informacji na str. 38

brona talerzowa POWERDISC R



brony talerzowe



SPECYFIKACJA

- piasta bezobsługowa LTP
- dwa rzędy uzębionych talerzy Ø560 mm
- zabezpieczenie w postaci gumowych elastomerów
- wał rurowy Ø560 mm LUB strunowy gładki Ø500mm
- boczne ekrany regulowane w trzech płaszczyznach
- składane skrajne talerze w wersji 3 m
- regulacja głębokość pracy za pomocą śrub rzymskich
- rozstaw między rzędami talerzy 100 cm

- talerze karbowane mulczujące Bulldog discs Ø560 mm lub Ø610 mm
- włoskie talerze Ø560 mm firmy OFAS
- włoskie talerze Ø560 mm firmy AMA
- włoskie talerze Ø610 mm firmy AMA
- oświetlenie LED
- łączniki grzechotkowe
- rząd zgrzebeł sprężystych
- ekrany pływające
- hydrauliczna regulacja głębokości pracy

OPCJE

WAŁY

- wał pierścieniowy FLEX Ø450 mm
- wał strunowy zębaty Ø500 mm
- wał croskill Ø500 mm
- wał packera Ø500/ Ø600 mm
- wał gumowy Ø500 mm
- wał daszkowy / V-ring Ø500/ Ø600 mm
- wał ceownikowy / C-ring Ø500/ Ø600 mm
- wał teownikowy / T-ring Ø500/ Ø600 mm
- wał dyskowy Ø600 mm
- wał tandem C-ring Ø500 mm

DANE TECHNICZNE

Model	Szerokość robocza [m]	Ilość talerzy [szt.]	Masa [kg]	Moc [KM]	Wydajność [ha/h]
Powerdisc R 300	3,0	24	1 350	90 - 130	2,00 - 3,20
Powerdisc R 350	3,5	28	1 600	100 - 140	2,40 - 3,50
Powerdisc R 400	4,0	32	2 200	120 - 150	2,80 - 3,80

Dostępne również wały tandem: T-ring / V-ring, rurowy - strunowy / rurowy-rurowy / strunowy-strunowy - **zapraszamy do kontaktu!**
Oferujemy możliwość montażu siewników poplonów do większości maszyn z naszej oferty. Więcej informacji na str. 38



ZESKANUJ MNIE

brona talerzowa POWERDISC S



SPECYFIKACJA

- piasta bezobsługowa LTP
- dwa rzędy uzębionych talerzy Ø510 lub Ø560 mm
- wał rurowy Ø560 mm LUB strunowy gładki Ø500mm
- boczne ekrany regulowane w trzech płaszczyznach
- zabezpieczenie w postaci gumowych elastomerów
- rozstaw między rzędami talerzy 85 cm

- włoskie talerze Ø560 mm firmy OFAS
- włoskie talerze Ø560 mm firmy AMA
- oświetlenie LED
- rząd zgrzebeł sprężystych
- hydrauliczna regulacja głębokości pracy
- ekrany pływające

OPCJE

WAŁY

- wał pierścieniowy FLEX Ø450 mm
- wał packera Ø500/ Ø600 mm
- wał daszkowy / V-ring Ø500/ Ø600 mm
- wał strunowy zębaty Ø500 mm
- wał ceownikowy / C-ring Ø500/ Ø600 mm

DANE TECHNICZNE

Model	Szerokość robocza [m]	Ilość talerzy [szt.]	Masa [kg] *	Moc [KM]	Wydajność [ha/h]
Powerdisc S 150	1,5	12	750 *	50 - 60	1,00 - 1,50
Powerdisc S 180	1,8	14	820 *	60 - 70	1,10 - 1,70
Powerdisc S 200	2,0	16	890 *	70 - 80	1,30 - 2,00

* - dostępna lżejsza wersja brony talerzowej Powerdisc S - **zapraszamy do kontaktu!**

Dostępne również wały tandem: T-ring / V-ring, rurowy - strunowy / rurowy-rurowy / strunowy-strunowy - **zapraszamy do kontaktu!**
Oferujemy możliwość montażu siewników poplonów do większości maszyn z naszej oferty. Więcej informacji na str. 38

brona talerzowa POWERDISC HXL



brony talerzowe



SPECYFIKACJA

- piasta bezobsługowa LTP
- dwa rzędy uzębionych talerzy Ø560 mm
- zabezpieczenie w postaci gumowych elastomerów
- boczne ekrany regulowane w trzech płaszczyznach
- wał rurowy Ø560 mm LUB strunowy gładki Ø500 mm
- rozstaw między rzędami talerzy 100 cm
- 4 siłowniki hydrauliczne z zaworami przeciążeniowymi
- zamki hydrauliczne

- włoskie talerze Ø560 mm firmy OFAS
- włoskie talerze Ø560 mm firmy AMA
- włoskie talerze Ø610 mm firmy AMA
- koła podporowe pojedyncze (2 szt.) - regulacja za pomocą łącznika / śruby rzymskiej
- koła podporowe podwójne (4 szt.) - regulacja za pomocą łącznika / śruby rzymskiej
- oświetlenie LED
- rząd zgrzebeł sprężystych
- hydrauliczna stopa podporowa
- hydraulicznie regulowany dyszel + akumulator hydrauliczny

- łączniki grzechotkowe
- hydrauliczna regulacja głębokości pracy
- ekrany pływające
- wózek jednoosiowy (montowany za wałem) + dyszel (typ A)
- wózek jednoosiowy (składany nad maszynę) + dyszel (typ B)
- wózek jednoosiowy (montowany przed wałem / wały składane hydrauliczne) + dyszel + hydrauliczna regulacja wałów (typ C)

OPCJE

WAŁY

- wał pierścieniowy FLEX Ø450 mm
- wał strunowy zębaty Ø500 mm
- wał croskill Ø500 mm
- wał packera Ø500/ Ø600 mm
- wał gumowy Ø500 mm
- wał daszkowy / V-ring Ø500/ Ø600 mm
- wał ceownikowy / C-ring Ø500/ Ø600 mm
- wał teownikowy / T-ring Ø500/ Ø600 mm
- wał dyskowy Ø600 mm
- wał tandem C-ring Ø500 mm

DANE TECHNICZNE

Model	Szerokość robocza [m]	Ilość talerzy [szt.]	Masa [kg]	Moc [KM]	Wydajność [ha/h]
Powerdisc HXL 400	4,0	32	2 450	110 - 150	2,80 - 3,90
Powerdisc HXL 450	4,5	36	2 600	130 - 160	3,20 - 4,50
Powerdisc HXL 500	5,0	40	3 100	140 - 180	4,00 - 6,00
Powerdisc HXL 600	6,0	48	3 950	160 - 250	4,50 - 6,50
Powerdisc HXL 800*	8,0	68	-	>220	-

* - konfiguracja maszyny Powerdisc HXL 800 na zapytanie

Dostępne również wały tandem: T-ring / V-ring, rurowy - strunowy / rurowy-rurowy / strunowy-strunowy - **zapraszamy do kontaktu!**

Oferujemy możliwość montażu siewników poplonów do większości maszyn z naszej oferty. Więcej informacji na str. 38



1. Wózek jednoosiowy typ lekki (typ A) - montowany za wałem

TYP A

- oś z półosiąmi ADR
- koła 400/60-15.5
- podnoszenie za pomocą dwóch siłowników
- dyszel



2. Wózek jednoosiowy (typ B) - składany nad maszynę



- oś z półosiąmi ADR
- koła 500/60-15.5
- podnoszenie za pomocą jednego siłownika
- dyszel

TYP B

3. Wózek jednoosiowy typ ciężki (typ C) - centralny wózek montowany między drugim rzędem talerzy a sekcją wałów doprawiających

TYP C

- oś z półosiąmi ADR
- koła 520/50-17
- podnoszenie za pomocą dwóch siłowników
- wały składane hydraulicznie za pomocą dwóch siłowników
- hydrauliczna regulacja głębokości pracy
- dyszel



brona talerzowa POWERDISC HR



brony talerzowe



SPECYFIKACJA

- piasta bezobsługowa LTP
- dwa rzędy uzębionych talerzy Ø560 mm
- zabezpieczenie w postaci gumowych elastomerów
- wał rurowy Ø560 mm LUB strunowy gładki Ø500mm
- boczne ekrany regulowane w trzech płaszczyznach
- rozstaw między rzędami talerzy 100 cm
- 2 siłowniki hydrauliczne z zaworami przeciążeniowymi
- zamki hydrauliczne

- koła podporowe
- ekrany pływające
- talerze karbowane mulczujące Bulldog discs Ø560 mm lub Ø610 mm
- włoskie talerze Ø560 mm firmy OFAS
- włoskie talerze Ø560 mm firmy AMA
- włoskie talerze Ø610 mm firmy AMA
- oświetlenie LED
- rząd zgrzebeł sprężystych
- hydrauliczna regulacja głębokości pracy
- łączniki grzechotkowe

OPCJE

WAŁY

- wał pierścieniowy FLEX Ø450 mm
- wał strunowy zębaty Ø500 mm
- wał croskill Ø500 mm
- wał packera Ø500/ Ø600 mm
- wał gumowy Ø500 mm
- wał daszkowy / V-ring Ø500/ Ø600 mm
- wał ceownikowy / C-ring Ø500/ Ø600 mm
- wał teownikowy / T-ring Ø500/ Ø600 mm
- wał dyskowy Ø600 mm
- wał tandem C-ring Ø500 mm

DANE TECHNICZNE

Model	Szerokość robocza [m]	Ilość talerzy [szt.]	Masa [kg]	Moc [KM]	Wydajność [ha/h]
Powerdisc HR 400	4,0	32	2 450	110- 150	2,80 - 3,90
Powerdisc HR 500	5,0	40	3 050	140 - 180	4,00 - 6,00
Powerdisc HR 600	6,0	48	3 850	160 - 250	4,50 - 6,50

Dostępne również wały tandem: T-ring / V-ring, rurowy - strunowy / rurowy-rurowy / strunowy-strunowy - **zapraszamy do kontaktu!**
Oferujemy możliwość montażu siewników poplonów do większości maszyn z naszej oferty. Więcej informacji na str. 38



AGRONA





AGRONA
Better farming



AGRONA

Producent maszyn rolniczych

Better farming

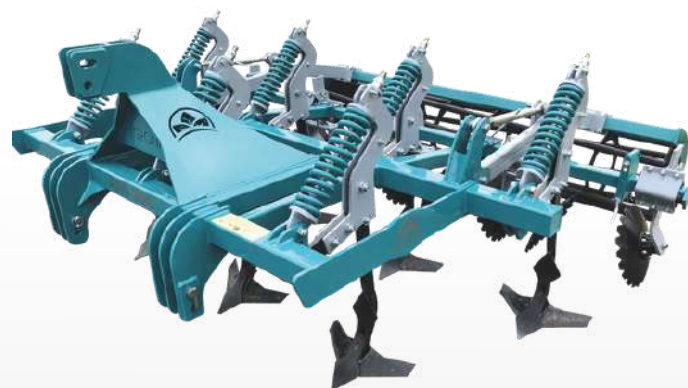
KULTYWATORY

agregat podorywkowy AP/APN

kultywatory



AP



APN

SPECYFIKACJA

- piasta bezobsługowa LTP
- dwa rzędy zębów 60×25
- elementy robocze typu Vogel&Noot
- zabezpieczenie zrywalne AP lub na sprężynie APN
- podwójne zabezpieczenie sprężynowe
- rząd talerzy zgarniających na zabezpieczeniu gumowym Ø460 mm
- wał rurowy Ø560 mm LUB strunowy gładki Ø500 mm
- składane skrajne talerze w wersji 3 m
- regulacja głębokości pracy za pomocą śrub rzymskich

OPCJE

- hydrauliczna regulacja głębokości pracy
- automatyczna belka zaczepowa
- łączniki grzechotkowe
- elementy robocze typu Lemken
- oświetlenie LED

WAŁY

- wał pierścieniowy FLEX Ø450 mm
- wał strunowy zębaty Ø500 mm
- wał croskill Ø500 mm
- wał packera Ø500/ Ø600 mm
- wał gumowy Ø500 mm
- wał daszkowy / V-ring Ø500/ Ø600 mm
- wał ceownikowy / C-ring Ø500/ Ø600 mm
- wał teownikowy / T-ring Ø500/ Ø600 mm
- wał dyskowy Ø600 mm
- wał tandem C-ring Ø500 mm

DANE TECHNICZNE

Model	Szerokość robocza [m]	Ilość zębów/talerzy [szt.]	Masa [kg]	Moc [KM]	Wydajność [ha/h]
AP 180	1,8	4/5	900	60 - 75	1,00 - 1,80
AP 220	2,2	5/6	1 100	80 - 100	1,50 - 2,00
AP 260	2,6	6/7	1 180	100 - 120	1,80 - 2,50
AP 300	3,0	7/8	1 380	110 - 140	2,10 - 2,60
AP 400	3,8	9/10	1 860	160 - 200	2,70 - 4,00

Model	Szerokość robocza [m]	Ilość zębów/talerzy [szt.]	Masa [kg]	Moc [KM]	Wydajność [ha/h]
APN 180	1,8	4/5	900	60 - 75	1,00 - 1,80
APN 220	2,2	5/6	1 100	80 - 100	1,50 - 2,00
APN 260	2,6	6/7	1 180	100 - 120	1,80 - 2,50
APN 300	3,0	7/8	1 380	110 - 140	2,10 - 2,60
APN 400	3,8	9/10	1 860	160 - 200	2,70 - 4,00

Dostępne również wały tandem: T-ring / V-ring, rurowy - strunowy / rurowy-rurowy / strunowy-strunowy - **zapraszamy do kontaktu!**
Oferujemy możliwość montażu siewników poplonów do większości maszyn z naszej oferty. Więcej informacji na str. 38



ZESKANUJ MNIE



SPECYFIKACJA

- piasta bezobsługowa LTP
- dwa rzędy zębów z zabezpieczeniem spiralnym
- elementy robocze typu Vogel&Noot
- rząd talerzy zgarniających Ø460 mm na zabezpieczeniu gumowym
- wał rurowy Ø560 mm LUB strunowy gładki Ø500mm
- składane skrajne talerze w wersji 3 m
- regulacja głębokości pracy za pomocą śrub rzymskich

- hydrauliczna regulacja głębokości pracy
- automatyczna belka zaczepowa
- oświetlenie LED
- łączniki grzechotkowe

OPCJE

WAŁY

- wał pierścieniowy FLEX Ø450 mm
- wał strunowy zębaty Ø500 mm
- wał croskill Ø500 mm
- wał packera Ø500/ Ø600 mm
- wał gumowy Ø500 mm
- wał daszkowy / V-ring Ø500/ Ø600 mm
- wał ceownikowy / C-ring Ø500/ Ø600 mm
- wał teownikowy / T-ring Ø500/ Ø600 mm
- wał dyskowy Ø600 mm
- wał tandem C-ring Ø500 mm

DANE TECHNICZNE

Model	Szerokość robocza [m]	Ilość zębów/talerzy [szt.]	Masa [kg]	Moc [KM]	Wydajność [ha/h]
APS 180	1,8	4/5	790	60 - 75	1,00 - 1,80
APS 220	2,2	5/6	800	65 - 80	1,50 - 2,00
APS 260	2,6	6/7	970	80 - 100	1,80 - 2,50
APS 300	3,0	7/8	1070	100 - 120	2,10 - 2,60
APS 400	3,8	9/10	1400	140 - 170	2,70 - 4,00

Dostępne również wały tandem: T-ring / V-ring, rurowy - strunowy / rurowy-rurowy / strunowy-strunowy - **zapraszamy do kontaktu!**
 Oferujemy możliwość montażu siewników poplonów do większości maszyn z naszej oferty. Więcej informacji na str. 38

agregat bezorkowy TERRAFLEX M



kultywatory



TERRAFLEX M



TERRAFLEX M+

SPECYFIKACJA

- piasta bezobsługowa LTP
- 2 rzędy zębów 60x25 z podcinaczami bocznymi typu Horsch prosty z zabezpieczeniem kołkowym (TerraFlex M)
- 2 rzędy zębów 60x25 z podcinaczami bocznymi typu Delta Flex lub Horsch z zabezpieczeniem sprężynowym (TerraFlex M+)
- rząd talerzy zgarniających na zabezpieczeniu gumowym Ø460 mm
- wał rurowy Ø560 mm LUB strunowy gładki Ø500 mm
- regulacja głębokości pracy za pomocą śrub rzymskich

- hydrauliczna regulacja głębokości pracy
- elementy robocze wzmacniane
- oświetlenie LED

OPCJE

WAŁY

- wał pierścieniowy FLEX Ø450 mm
- wał strunowy zębaty Ø500 mm
- wał croskill Ø500 mm
- wał packera Ø500/ Ø600 mm
- wał gumowy Ø500 mm
- wał daszkowy / V-ring Ø500/ Ø600 mm
- wał ceownikowy / C-ring Ø500/ Ø600 mm
- wał teownikowy / T-ring Ø500/ Ø600 mm
- wał dyskowy Ø600 mm
- wał tandem C-ring Ø500 mm

DANE TECHNICZNE

Model	Szerokość robocza [m]	Ilość zębów/talerzy [szt.]	Masa [kg]	Moc [KM]	Wydajność [ha/h]
TerraFlex M220	2,2	5/6	1000	80-120	1,20-2,10
TerraFlex M260	2,6	6/7	1100	90-140	1,80-2,20
TerraFlex M300	3,0	7/8	1180	100-150	2,00-3,00
TerraFlex M360	3,6	9/10	1450	120-180	2,60-3,50

Model	Szerokość robocza [m]	Ilość zębów/talerzy [szt.]	Masa [kg]	Moc [KM]	Wydajność [ha/h]
TerraFlex M220+	2,2	5/6	1160	80-120	1,20-2,10
TerraFlex M260+	2,6	6/7	1280	90-140	1,80-2,20
TerraFlex M300+	3,0	7/8	1400	100-150	2,00-3,00
TerraFlex M360+	3,6	9/10	1700	120-180	2,60-3,50

Dostępne również wały tandem: T-ring / V-ring, rurowy - strunowy / rurowy-rurowy / strunowy-strunowy - **zapraszamy do kontaktu!**
Oferujemy możliwość montażu siewników poplonów do większości maszyn z naszej oferty. Więcej informacji na str. 38



ZESKANUJ MNIE

agregat bezorkowy TERRAFLEX



SPECYFIKACJA

- 3 rzędy zębów 60x25 z podcinaczami bocznymi typu Delta Flex lub Horsch
- piasta bezobsługowa LTP
- zabezpieczenie sprężynowe typu NON-STOP z podwójną sprężyną
- wał rurowy Ø560 mm LUB strunowy gładki Ø500 mm
- hydrauliczna regulacja głębokości pracy
- wersja TerraFlex 420 składana hydraulicznie
- rząd talerzy zgarniających Ø460 mm na zabezpieczeniu gumowym

- oświetlenie LED
- wózek transportowy do wersji TerraFlex 420
- elementy robocze wzmocnione

OPCJE

WAŁY

- wał pierścieniowy FLEX Ø450 mm
- wał strunowy zębaty Ø500 mm
- wał croskill Ø500 mm
- wał packera Ø500/ Ø600 mm
- wał gumowy Ø500 mm
- wał daszkowy / V-ring Ø500/ Ø600 mm
- wał ceownikowy / C-ring Ø500/ Ø600 mm
- wał teownikowy / T-ring Ø500/ Ø600 mm
- wał dyskowy Ø600 mm
- wał tandem C-ring Ø500 mm

DANE TECHNICZNE

Model	Szerokość robocza [m]	Ilość zębów/talerzy [szt.]	Masa [kg]	Moc [KM]	Wydajność [ha/h]
TerraFlex 250	2,5	8/6	1 780	120 - 160	2,80 - 3,90
TerraFlex 300	3,0	10/8	1 950	130 - 170	3,20 - 4,50
TerraFlex 360	3,6	12/9	2 400	150 - 200	4,00 - 6,00
TerraFlex 420	4,2	14/10	3 500	190 - 250	4,50 - 6,50

Dostępne również wały tandem: T-ring / V-ring, rurowy - strunowy / rurowy-rurowy / strunowy-strunowy - **zapraszamy do kontaktu!**
Oferujemy możliwość montażu siewników poplonów do większości maszyn z naszej oferty. Więcej informacji na str. 38

kultywator ścierniskowy STUBBLER



ZESKANUJ MNIE

kultywatory



SPECYFIKACJA

- 4 rzędy zębów 70x12 Bellota z gęsiostopą 180 mm
- regulacja głębokości pracy za pomocą śruby rzymskiej
- rozkładanie za pomocą 4 siłowników hydraulicznych (w wersji H400/500/600)
- wał rurowy Ø560 mm LUB strunowy gładki Ø500mm

- zgrzebło sprężyste (za wałem)
- oświetlenie LED
- hydrauliczna regulacja głębokości pracy
- gęsiostopa 200 mm
- wzmocnienie zęba
- wał mulczujący nożowy przed zębami z regulacją hydrauliczną głębokości pracy
- koła podporowe z regulacją głębokości (2 koła)

OPCJE

WAŁY

- wał pierścieniowy FLEX Ø450 mm
- wał strunowy zębaty Ø500 mm
- wał croskill Ø500 mm
- wał packera Ø500/ Ø600 mm
- wał gumowy Ø500 mm
- wał daszkowy / V-ring Ø500/ Ø600 mm
- wał ceownikowy / C-ring Ø500/ Ø600 mm
- wał teownikowy / T-ring Ø500/ Ø600 mm
- wał dyskowy Ø600 mm
- wał tandem C-ring Ø500 mm

DANE TECHNICZNE

Model	Szerokość robocza [m]	Ilość zębów [szt.]	Masa [kg]	Moc [KM]
Stubbler 300	3,0	17	950	80
Stubbler H400	4,0	26	1 950	100
Stubbler H500	5,0	32	2 100	120
Stubbler H600	6,0	38	2 350	140

Dostępne również wały tandem: T-ring / V-ring, rurowy - strunowy / rurowy-rurowy / strunowy-strunowy - **zapraszamy do kontaktu!**
Oferujemy możliwość montażu siewników poplonów do większości maszyn z naszej oferty. Więcej informacji na str. 38



AGRONA





AGRONA
Better farming



AGRONA

Producent maszyn rolniczych

Better farming

UPRAWA

agregat talerzowy uprawowo-siewny POWERSEED

uprawa



SPECYFIKACJA

- piasta bezobsługowa LTP
- dwa rzędy uzębionych talerzy Ø510 mm lub Ø560mm
- zabezpieczenie w postaci gumowych elastomerów
- wał rurowy Ø560 mm LUB strunowy gładki Ø500mm
- hydropack na dwóch siłownikach
- boczne ekrany regulowane w 3 płaszczyznach
- składane skrajne talerze w wersji 3 m
- regulacja głębokości pracy za pomocą śrub rzymskich
- rozstaw między rzędami talerzy 85 cm

- włoskie talerze Ø560 mm firmy OFAS
- włoskie talerze Ø560 mm firmy AMA
- włoskie talerze Ø610 mm firmy AMA
- oświetlenie LED
- łączniki grzechotkowe
- rząd zgrzebeł sprężystych
- ekrany pływające
- hydrauliczna regulacja głębokości pracy
- automatyczna belka zaczepowa
- stopki pod siewnik

OPCJE

WAŁY

- wał pierścieniowy FLEX Ø450 mm
- wał strunowy zębaty Ø500 mm
- wał croskill Ø500 mm
- wał packera Ø500/ Ø600 mm
- wał gumowy Ø500 mm
- wał daszkowy / V-ring Ø500/ Ø600 mm
- wał ceownikowy / C-ring Ø500/ Ø600 mm
- wał teownikowy / T-ring Ø500/ Ø600 mm
- wał dyskowy Ø600 mm
- wał tandem C-ring Ø500 mm

DANE TECHNICZNE

Model	Szerokość robocza [m]	Ilość talerzy [szt.]	Masa [kg]	Moc [KM]
Powerseed 250	2,5	20	1270	60 - 90
Powerseed 270	2,7	22	1350	75 - 120
Powerseed 300	3,0	24	1420	90 - 130
Powerseed 400	4,0	32	1850	120 - 150

Dostępne również wały tandem: T-ring / V-ring, rurowy - strunowy / rurowy-rurowy / strunowy-strunowy - **zapraszamy do kontaktu!**
Oferujemy możliwość montażu siewników poplonów do większości maszyn z naszej oferty. Więcej informacji na str. 38



agregat talerzowy półzawieszany

POWERSEED +



SPECYFIKACJA

- piasta bezobsługowa LTP
- dwa rzędy uzębionych talerzy Ø510 mm lub Ø560mm
- wał dogniatający oponowy
- zabezpieczenie w postaci gumowych elastomerów
- hydropack na dwóch siłownikach
- boczne ekrany regulowane w trzech płaszczyznach
- składane skrajne talerze w wersji 3 m
- hydrauliczna regulacja głębokości pracy
- rozstaw między rzędami talerzy 85 cm
- dyszel

- włoskie talerze Ø560 mm firmy OFAS
- włoskie talerze Ø560 mm firmy AMA
- oświetlenie LED
- ekrany pływające
- hydrauliczna stopa podporowa
- hydraulicznie regulowany dyszel

OPCJE

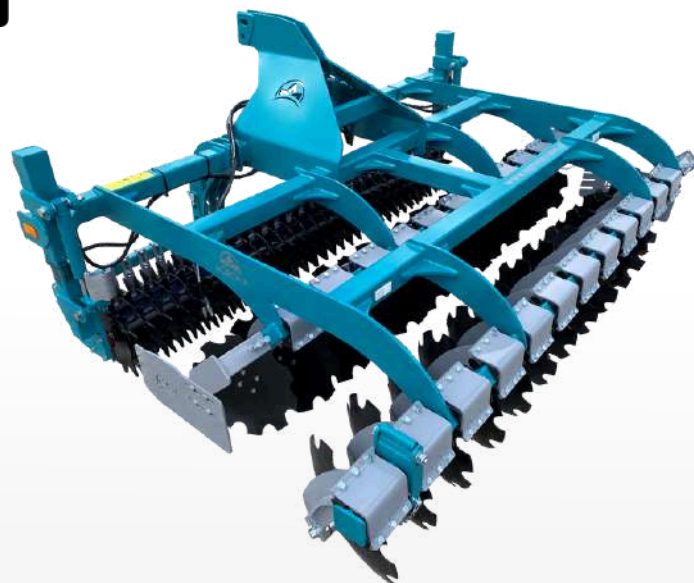
DANE TECHNICZNE

Model	Szerokość robocza [m]	Ilość talerzy [szt.]	Masa [kg]	Moc [KM]	Wydajność [ha/h]
Powerseed 300+	3,0	24	2 250	80 - 110	2,00 - 3,00

Dostępne również wały tandem: T-ring / V-ring, rurowy - strunowy / rurowy-rurowy / strunowy-strunowy - **zapraszamy do kontaktu!**
Oferujemy możliwość montażu siewników poplonów do większości maszyn z naszej oferty. Więcej informacji na str. 38

brona talerzowa FRONTDISC

uprawa



SPECYFIKACJA

- piasta bezobsługowa LTP
- dwa rzędy uzębionych talerzy Ø560 mm
- zabezpieczenie w postaci gumowych elastomerów
- wał rurowy Ø560 mm LUB strunowy gładki Ø500mm
- boczne ekrany regulowane w trzech płaszczyznach
- składane skrajne talerze w wersji 3 m
- hydrauliczna regulacja głębokości pracy
- rozstaw między rzędami talerzy 75 cm

- włoskie talerze Ø560 mm firmy OFAS
- włoskie talerze Ø560 mm firmy AMA
- włoskie talerze Ø610 mm firmy AMA
- talerze karbowane mulczujące Bulldog discs Ø560 mm
- oświetlenie LED
- ekrany pływające

OPCJE

WAŁY

- wał pierścieniowy FLEX Ø450 mm
- wał packera Ø500 mm
- wał ceownikowy / C-ring Ø500 mm
- wał strunowy zębaty Ø500 mm
- wał daszkowy / V-ring Ø500 mm

DANE TECHNICZNE

Model	Szerokość robocza [m]	Ilość talerzy [szt.]	Masa [kg]	Moc [KM]	Wydajność [ha/h]
Frontdisc 300	3,0	24	1 580	>200	1,50 – 2,00

Dostępne również wały tandem: T-ring / V-ring, rurowy - strunowy / rurowy-rurowy / strunowy-strunowy - **zapraszamy do kontaktu!**
Oferujemy możliwość montażu siewników poplonów do większości maszyn z naszej oferty. Więcej informacji na str. 38



ZESKANUJ MNIE

agregat uprawowo-siewny

AUS



SPECYFIKACJA

- dwa rzędy zębów prostych lub wygiętych 32x12
- wał rurowy Ø560 mm LUB strunowy gładki Ø500mm
- przednie wały strunowe
- hydropack na dwóch siłownikach
- płynna regulacja głębokości

- oświetlenie LED
- automatyczna belka zaczepowa
- stopki pod siewnik

OPCJE

WAŁY

- wał pierścieniowy FLEX Ø450 mm
- wał strunowy zębaty Ø500 mm
- wał croskill Ø500 mm
- wał packera Ø500/ Ø600 mm
- wał gumowy Ø500 mm
- wał daszkowy / V-ring Ø500/ Ø600 mm
- wał ceownikowy / C-ring Ø500/ Ø600 mm
- wał teownikowy / T-ring Ø500/ Ø600 mm
- wał dyskowy Ø600 mm
- wał tandem C-ring Ø500 mm

DANE TECHNICZNE

Model	Szerokość robocza [m]	Ilość zębów [szt.]	Masa [kg]	Moc [KM]	Wydajność [ha/h]
AUS 250	2,5	16	750	60 - 80	1,50 - 2,00
AUS 270	2,7	18	810	80 - 100	1,80 - 2,60
AUS 300	3,0	20	850	90 - 110	2,00 - 3,10

Dostępne również wały tandem: T-ring / V-ring, rurowy - strunowy / rurowy-rurowy / strunowy-strunowy - **zapraszamy do kontaktu!**
Oferujemy możliwość montażu siewników poplonów do większości maszyn z naszej oferty. Więcej informacji na str. 38



SPECYFIKACJA

- cztery rzędy zębów sprężystych typu S 32x12
- wał przedni strunowy gładki
- dwa rzędy wałów tylnych strunowych zębatych
- cztery siłowniki hydrauliczne z zaworami oraz zamkami hydraulicznymi

- spulchniacz śladów
- wzmocnione zęby typu S
- oświetlenie LED

OPCJE

WAŁY

- wał croskill Ø500 mm

DANE TECHNICZNE

Model	Szerokość robocza [m]	Ilość zębów [szt.]	Masa [kg]	Moc [KM]	Wydajność [ha/h]
AU 360	3,6	36	1 550	85 - 100	2,0 - 4,0
AU 420	4,2	42	1 750	100 - 120	2,0 - 5,0
AU 500	5,0	50	1 980	120 - 140	3,5 - 6,0
AU 560	5,6	56	2 150	140 - 160	4,0 - 7,0

Dostępne również wały tandem: T-ring / V-ring, rurowy - strunowy / rurowy-rurowy / strunowy-strunowy - **zapraszamy do kontaktu!**
 Oferujemy możliwość montażu siewników poplonów do większości maszyn z naszej oferty. Więcej informacji na str. 38



ZESKANUJ MNIE



SPECYFIKACJA

- dwa rzędy wałów nożowych $\varnothing 420$ mm
- osłony wałów

- oświetlenie LED

OPCJE

DANE TECHNICZNE

Model	Szerokość robocza [m]	Masa [kg]	Moc [KM]
WNT 300	3,0	840	60

Dostępne również wały tandem: T-ring / V-ring, rurowy - strunowy / rurowy-rurowy / strunowy-strunowy - **zapraszamy do kontaktu!**
 Oferujemy możliwość montażu siewników poplonów do większości maszyn z naszej oferty. Więcej informacji na str. 38



AGRONA
Better farming



AGRONA

Producent maszyn rolniczych

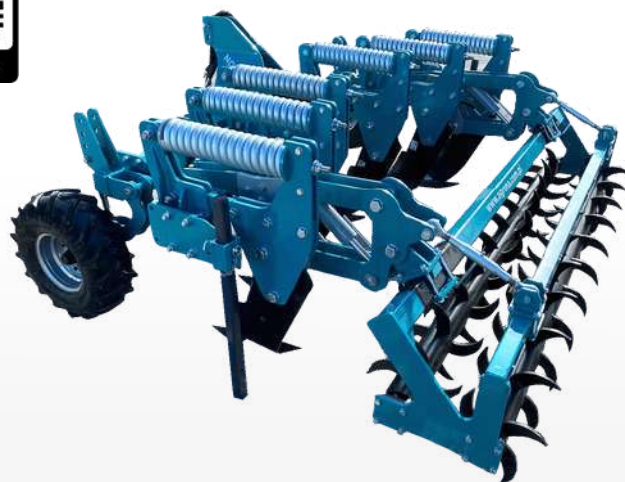
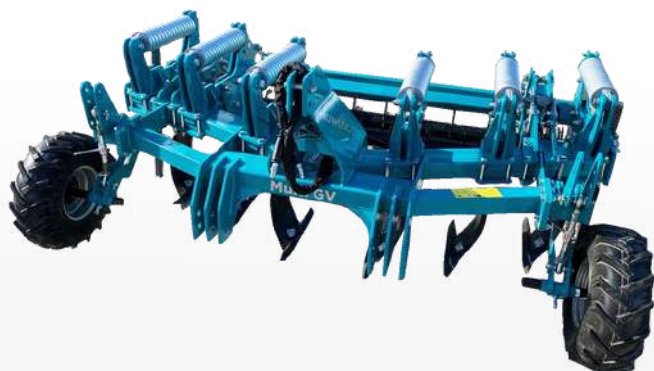
Better farming

GŁĘBOSZE

głębosz MULTI GV



głębosze



SPECYFIKACJA

- układ ramy w literę „V”
- zęby typu Michel z wymiennymi dłutami
- prześwit pod ramą 90 cm
- regulowany rozstaw zębów
- zabezpieczenie śrubowe zrywalne (GV) lub sprężynowe NON-STOP (GV+) lub podwójne sprężynowe NON STOP (GV++)
- stopki podporowe
- koła podporowe

OPCJE

- oświetlenie LED
- hydrauliczna regulacja głębokości pracy

WAŁY

- wał kołczasty Ø450 mm tandem z hydrauliczną regulacją głębokości pracy
- wał daszkowy / V-ring Ø500 mm
- wał ceownikowy / C-ring Ø500 mm
- wał teownikowy / T-ring Ø500 mm
- wał dyskowy Ø600 mm
- wał pierścieniowy FLEX Ø450 mm
- wał rurowy Ø560 mm

DANE TECHNICZNE

Model	Szerokość robocza [m]	Ilość zębów [szt.]	Masa [kg]	Moc [KM]	Wydajność [ha/h]	Max głębokość robocza [cm]	System zabezpieczenia
GV 300 / 4Z	3,0	4	1 050	110 - 130	1,5 - 2,5	50	kołkowy zrywalny
GV 300 / 6Z	3,0	6	1 200	130 - 150	1,7 - 2,5	50	kołkowy zrywalny
GV 400 / 8Z	4,0	8	1 560	150 - 180	2,6 - 3,8	50	kołkowy zrywalny
Model	Szerokość robocza [m]	Ilość zębów [szt.]	Masa [kg]	Moc [KM]	Wydajność [ha/h]	Max głębokość robocza [cm]	System zabezpieczenia
GV 300+ / 4Z	3,0	4	1 350	120 - 140	1,5 - 2,5	50	sprężynowy
GV 300+ / 6Z	3,0	6	1 650	140 - 170	1,6 - 2,5	50	sprężynowy
GV 400+ / 8Z	4,0	8	2 000	170-200	2,6 - 3,8	50	sprężynowy
Model	Szerokość robocza [m]	Ilość zębów [szt.]	Masa [kg]	Moc [KM]	Wydajność [ha/h]	Max głębokość robocza [cm]	System zabezpieczenia
GV 300++ / 4Z	3,0	4	1 450	140 - 160	1,5 - 2,5	50	sprężynowy podwójny
GV 300++ / 6Z	3,0	6	1 750	160 - 190	1,7 - 2,5	50	sprężynowy podwójny
GV 400++ / 8Z	4,0	8	2 600	180 - 220	2,6 - 3,8	50	sprężynowy podwójny



ZESKANUJ MNIE

plug dłutowy PLOWER M



SPECYFIKACJA

- wał kolczasty podwójny
- zabezpieczenie kołkowe (śrubowe)
- 2 rzędy zębów typu Ripper z podcinaczami
- hydrauliczna regulacja głębokości pracy

- ekrany boczne pływające składane
- ekrany boczne pływające składane hydraulicznie
- oświetlenie LED

OPCJE

DANE TECHNICZNE

Model	Szerokość robocza [m]	Ilość zębów [szt.]	Masa [kg]	Moc [KM]	Wydajność [ha/h]	Max głębokość robocza [cm]
Plover M 250	2,5	5	1 450	130 - 160	1,2 - 1,7	45
Plover M 300	3,0	5	1 500	140 - 200	1,6 - 2,5	45
Plover M 300+	3,0	7	1 700	160 - 270	1,6 - 2,5	45

Dostępne również wały tandem: T-ring / V-ring, rurowy - strunowy / rurowy-rurowy / strunowy-strunowy - **zapraszamy do kontaktu!**
Oferujemy możliwość montażu siewników poplonów do większości maszyn z naszej oferty. Więcej informacji na str. 38



SPECYFIKACJA

- układ ramy w literę „I”
- zęby z wymiennymi dłutami
- prześwit pod ramą 90 cm
- zabezpieczenie śrubowe zrywalne
- stopki podporowe
- wydzwig hydrauliczny

- koła podporowe
- oświetlenie LED

OPCJE

DANE TECHNICZNE

Model	Szerokość robocza [m]	Ilość zębów [szt.]	Masa [kg]	Moc [KM]	Wydajność [ha/h]	Głębokość robocza [cm]
Multi GI 30 / 4Z	3,0	4	950	130	2,30	55
Multi GI 30 / 6Z	3,0	6	1 020	180	2,30	55
Multi GI 35 / 6Z	3,5	6	1 080	180	2,80	55
Multi GI 40 / 6Z	4,0	6	1 150	180	3,20	55
Multi GI 40 / 8Z	4,0	8	1 250	200	3,20	55

Dostępne również wały tandem: T-ring / V-ring, rurowy - strunowy / rurowy-rurowy / strunowy-strunowy - **zapraszamy do kontaktu!**
Oferujemy możliwość montażu siewników poplonów do większości maszyn z naszej oferty. Więcej informacji na str. 38



ZESKANUJ MNIE

głębosz MULTI G



SPECYFIKACJA

- dwa rzędy dłut z regulowanym rozstawem
- prześwit pod ramą 90 cm
- głębokość pracy do 60 cm
- zabezpieczenie zrywalne
- wał rurowy Ø560 mm LUB strunowy gładki Ø500 mm

WAŁY

- wał pierścieniowy FLEX Ø450 mm
- wał strunowy zębaty Ø500 mm
- wał kolczasty tandem Ø450 mm
- wał daszkowy / V-ring Ø500/ Ø600 mm
- wał ceownikowy / C-ring Ø500/ Ø600 mm
- wał teownikowy / T-ring Ø500/ Ø600 mm

DANE TECHNICZNE

Model	Szerokość robocza [m]	Ilość dłut [szt.]	Masa [kg]	Moc [KM]	Wydajność [ha/h]
Multi G2	2,4	2	800	60 - 85	0,7 - 1,0
Multi G3	2,4	3	850	85 - 110	1,0 - 1,4
Multi G4	3,0	4	950	110 - 130	1,4 - 1,7
Multi G5	3,0	5	1000	130 - 180	1,7 - 2,0

Dostępne również wały tandem: T-ring / V-ring, rurowy - strunowy / rurowy-rurowy / strunowy-strunowy - **zapraszamy do kontaktu!**
Oferujemy możliwość montażu siewników poplonów do większości maszyn z naszej oferty. Więcej informacji na str. 38



m.pl

www.agrona.com.pl

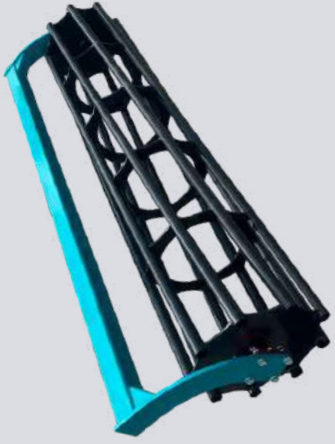


AGRONA

Better farming



Wati strunowy gładki lub zębati
Ø500 mm



Wati rurowy
Ø560 mm lub Ø600 mm



Wati gumowy
Ø500 mm



Wati Packer
Ø500 mm lub Ø600 mm



Wati tandem C-ring
Ø500 mm



Wati pierścieniowy FLEX
Ø450 mm lub Ø550 mm



Wati daszkowy V-ring
Ø500 mm lub Ø600 mm



Wati dyskowy (cracker)
Ø600 mm

AGRONOMA

Better farming

WALY

Wali tandem: C-ring / T-ring / V-ring (+40% ceny standardowego pojedynczego walu)
Dostępne również: waly tandem: rurowy - strunowy / rurowy-rurowy / strunowy-strunowy - zapraszamy do kontaktu!
Po więcej informacji zapraszamy do kontaktu pod nr tel. **604 483 950** lub adresem mailowym: **kontakt@agrroma.com.pl**

Oferujemy możliwość montażu siewników poplonów do większości maszyn z naszej oferty.

Siewniki APV



Typ	PS 120 M1 sterownik 1.2	PS 200 M1 sterownik 1.2	PS 300 M1 sterownik 1.2
Szerokość robocza [m]	1-6	1-6	1-6
Pojemność zbiornika [L]	120	200	300
Ilość węży wysiewających [szt.]	8	8	8
Zasilanie [V]	12	12	12
Masa (kg)	45	60	70

Rozsiewacz poplonów Bagramet



Typ	RS 100
Pojemność zbiornika [L]	110
Zakres wysiewu [M]	2-15
Masa (kg)	35

Mocowanie do maszyny niezależnie od modelu wliczone w cenę

SIEWNIKI POPLONÓW



AGRONA
Better farming



AGRONA



+48 604 483 950



+48 602 771 695



kontakt@agrona.com.pl



www.agrona.com.pl

ul. Słoneczna 17
97-570 Przedbórz

Zakład produkcyjny:
Wola Przedborska 17D
97-570 Przedbórz

NIP: 772-120-48-60



@Agrona



@agrona



@agrona_agricultural_machinery